

# VGS EVO C5



## 沉头全螺纹螺钉

### 环境腐蚀性等级 C5

多层涂层能够适用于根据 ISO 9223 标准定义为 C5 级的室外环境。在花旗松木上事先拧紧和拧松的螺钉上进行了超过 3000 小时暴露时间的盐雾测试 (SST)。

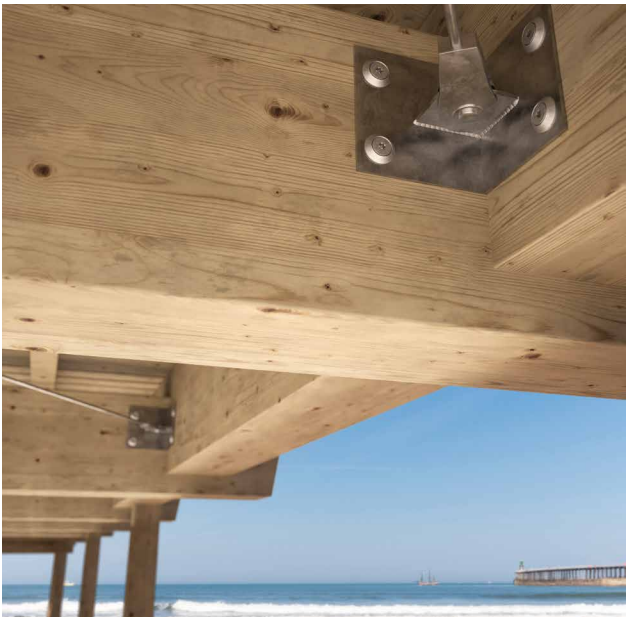
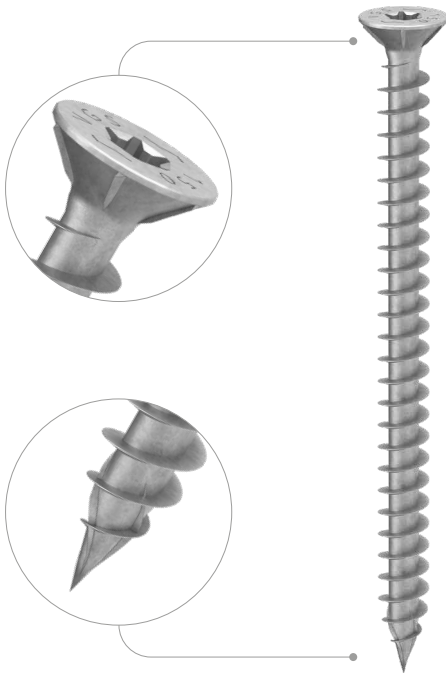
### 3 THORNS 尾尖

3 THORNS 螺钉尖端可以减少螺钉的安装间距。在更小的空间中可以使用更多的螺钉，在更小的构件中可以使用更大的螺钉。

### 最大强度

该螺钉能够满足在非常恶劣的环境和木材腐蚀条件下仍能保持高机械性能的需求。

圆柱头使其成为隐藏式连接、木构件连接和结构加固的理想选择。



直径 [mm]

9 15

长度 [mm]

80 200 360 2000

服务等级

SC1 SC2 SC3

环境腐蚀性等级

C1 C2 C3 C4 C5

木材腐蚀性

T1 T2 T3 T4

材料

C5  
EVO  
COATING

带有 C5 EVO 涂层的碳钢，具有极高的耐腐蚀性

### 应用领域

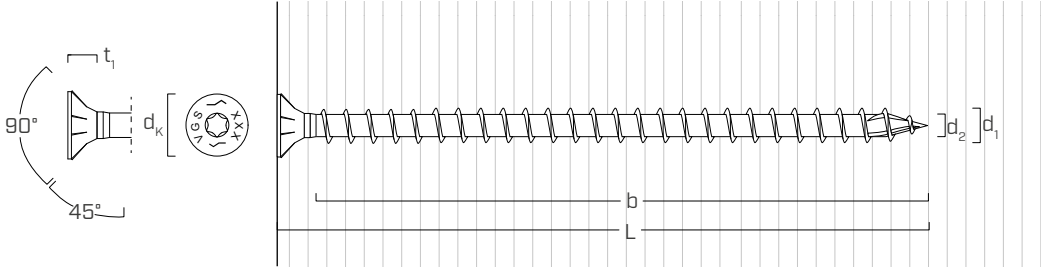
- 木基板材
- 实木和胶合木
- CLT 和 LVL
- 高密度木材



产品编码和规格

d <sub>1</sub> [mm]	产品编码	L [mm]	b [mm]	件
9 TX 40	VGSEVO9200C5	200	190	25
	VGSEVO9240C5	240	230	25
	VGSEVO9280C5	280	270	25
	VGSEVO9320C5	320	310	25
	VGSEVO9360C5	360	350	25

几何参数和机械特性



几何参数

公称直径	d <sub>1</sub>	[mm]	9
沉头直径	d <sub>K</sub>	[mm]	16,00
沉头厚度	t <sub>1</sub>	[mm]	6,50
螺纹底径	d <sub>2</sub>	[mm]	5,90
预钻孔直径 <sup>(1)</sup>	d <sub>V,S</sub>	[mm]	5,0
预钻孔直径 <sup>(2)</sup>	d <sub>V,H</sub>	[mm]	6,0

(1)预钻孔适用于软木 (softwood) 。  
(2)预钻孔适用于硬木 (hardwood) 和山毛榉木 LVL。

机械特性参数

公称直径	d <sub>1</sub>	[mm]	9
抗拉强度	f <sub>tens,k</sub>	[kN]	25,4
屈服力矩	M <sub>y,k</sub>	[Nm]	27,2
屈服强度	f <sub>y,k</sub>	[N/mm <sup>2</sup> ]	1000

			针叶木 (softwood)	针叶木 LVL (LVL softwood)	山毛榉 LVL (Beech LVL predrilled)
抗拉强度特征值	f <sub>ax,k</sub>	[N/mm²]	11,7	15,0	29,0
相关密度	ρ <sub>a</sub>	[kg/m³]	350	500	730
计算密度	ρ <sub>k</sub>	[kg/m³]	≤ 440	410 ÷ 550	590 ÷ 750

对于不同材料的应用, 请参阅 ETA-11/0030。

相关产品



VGU EVO  
页码 190



TORQUE LIMITER  
页码 408



钢-木混合结构

VGS EVO C5 非常适合需要高强度定制化连接的钢结构, 特别是在海洋环境等恶劣气候环境下。

木材膨胀

VGS EVO C5 与插入的聚合物层 (例如 XYLOFON WASHER) 结合使用, 可以给接头提供了一定的适应性, 以减轻木材收缩/膨胀产生的应力。